

MINIERA MONICA

*Configurazione «Progetto Gorno»
per Zinco, Piombo e Argento*

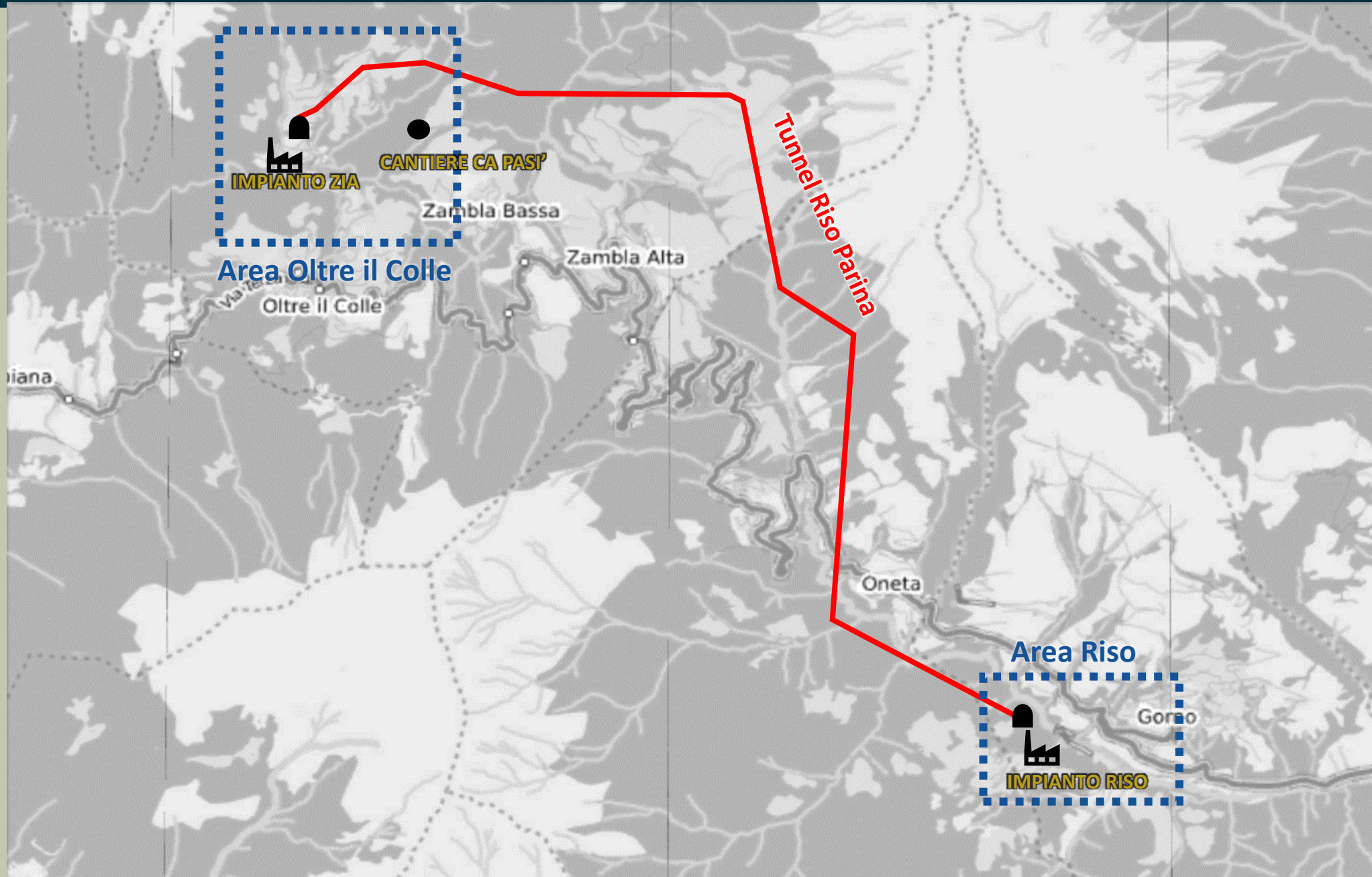


ALTAMIN

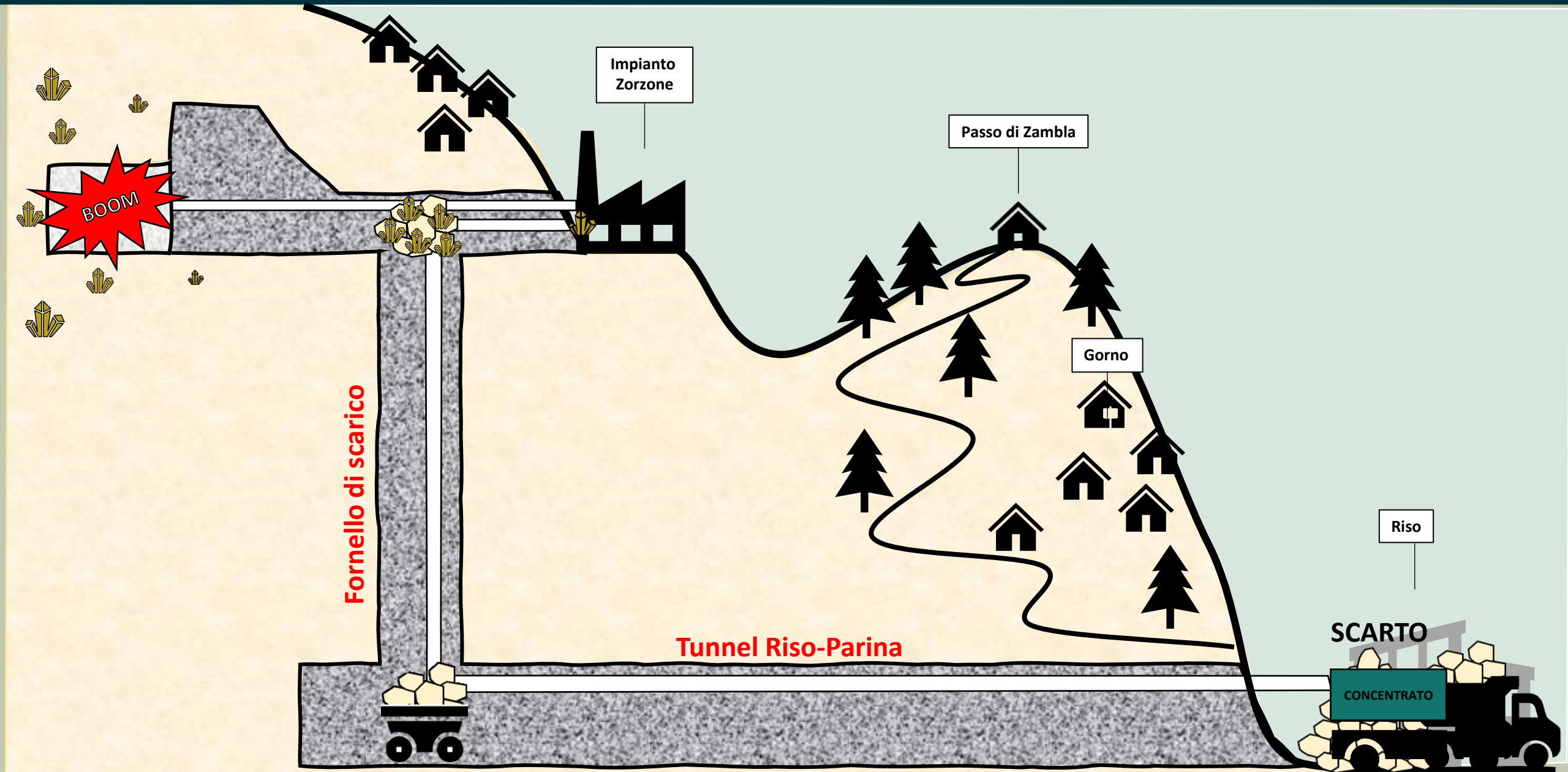


energia
minerals (italia) srl

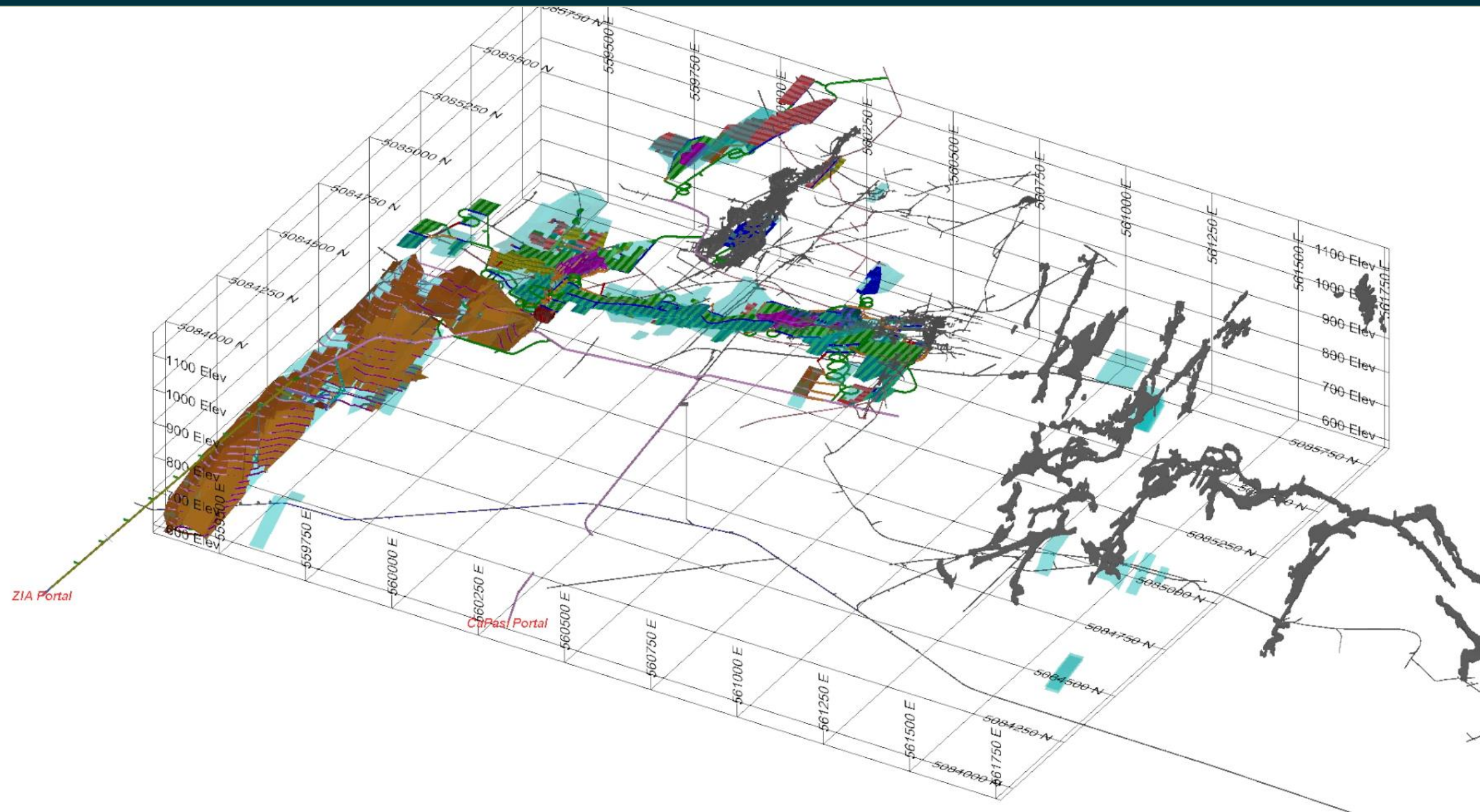
Layout Progetto



La Miniera



La Miniera



Oltre il Colle



INGRESSO MINIERA

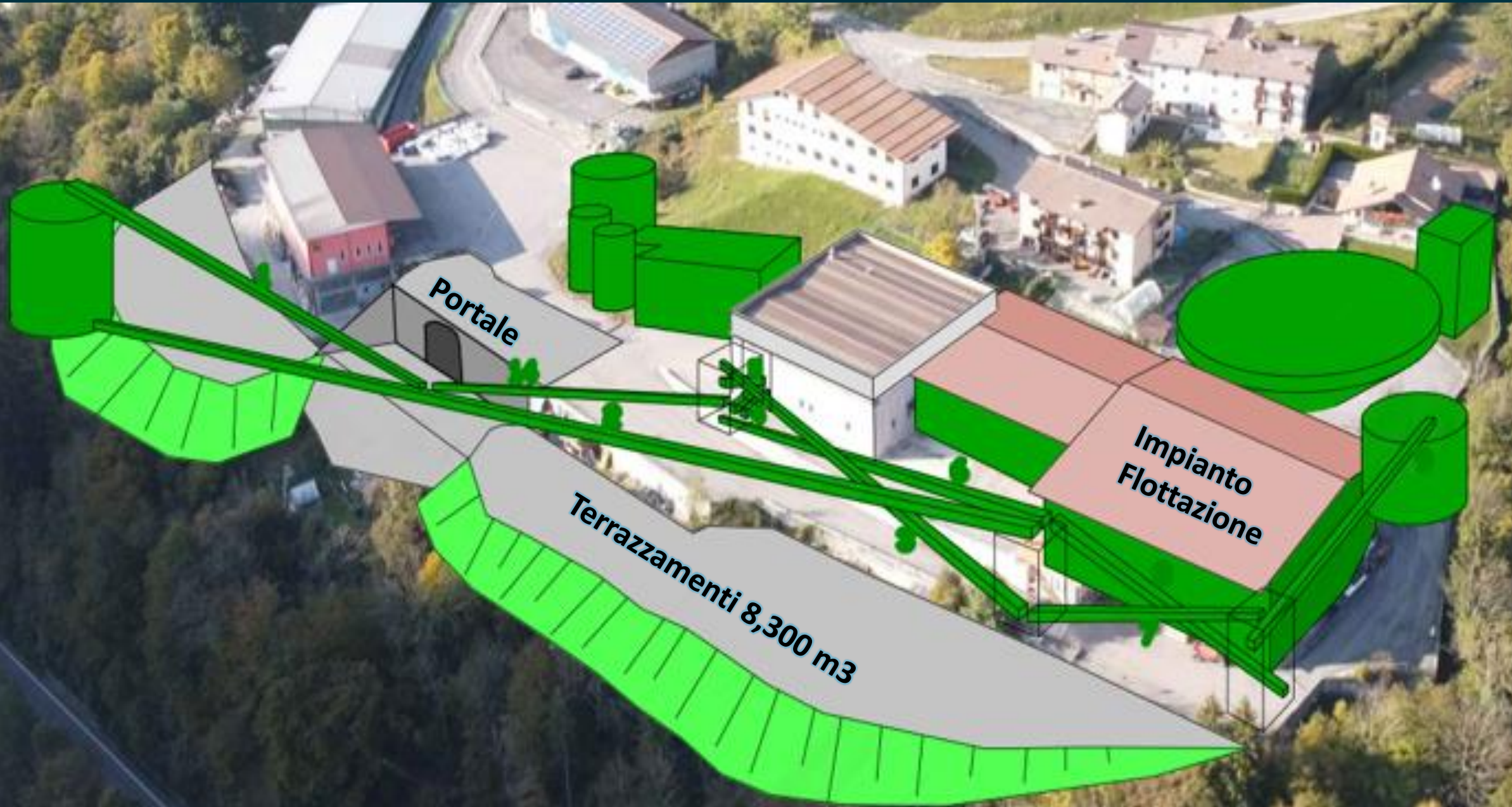
DEPOSITO CA PASI'

IMPIANTO DI FLOTTAZIONE

INGRESSO MINIERA

DEPOSITO ZIA

L'impianto di trattamento a Zorzone



Oltre il Colle



INGRESSO MINIERA

DEPOSITO CA PASI'

IMPIANTO DI FLOTTAZIONE

INGRESSO MINIERA

DEPOSITO ZIA

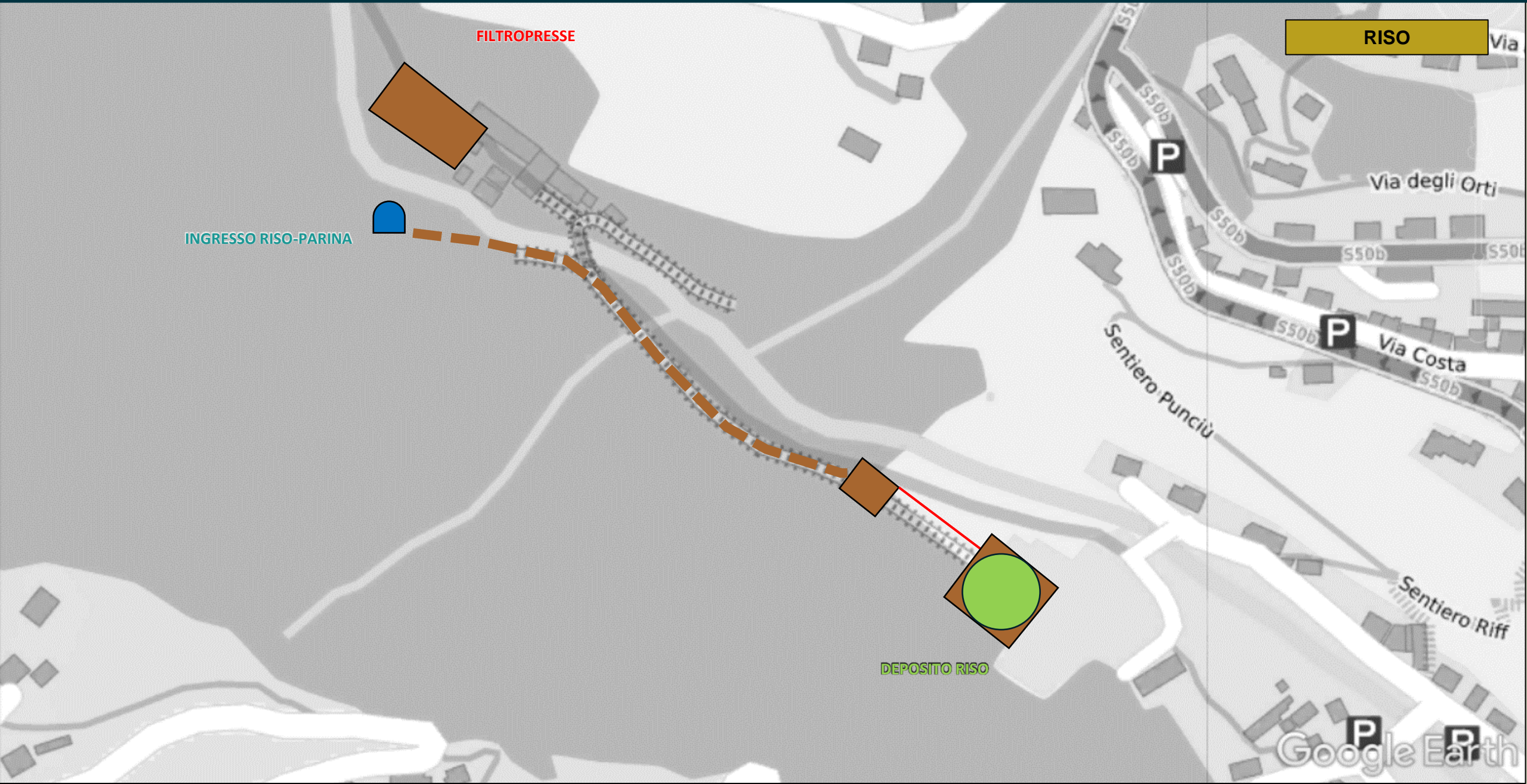
Il Cantiere minerario Ca Pasì



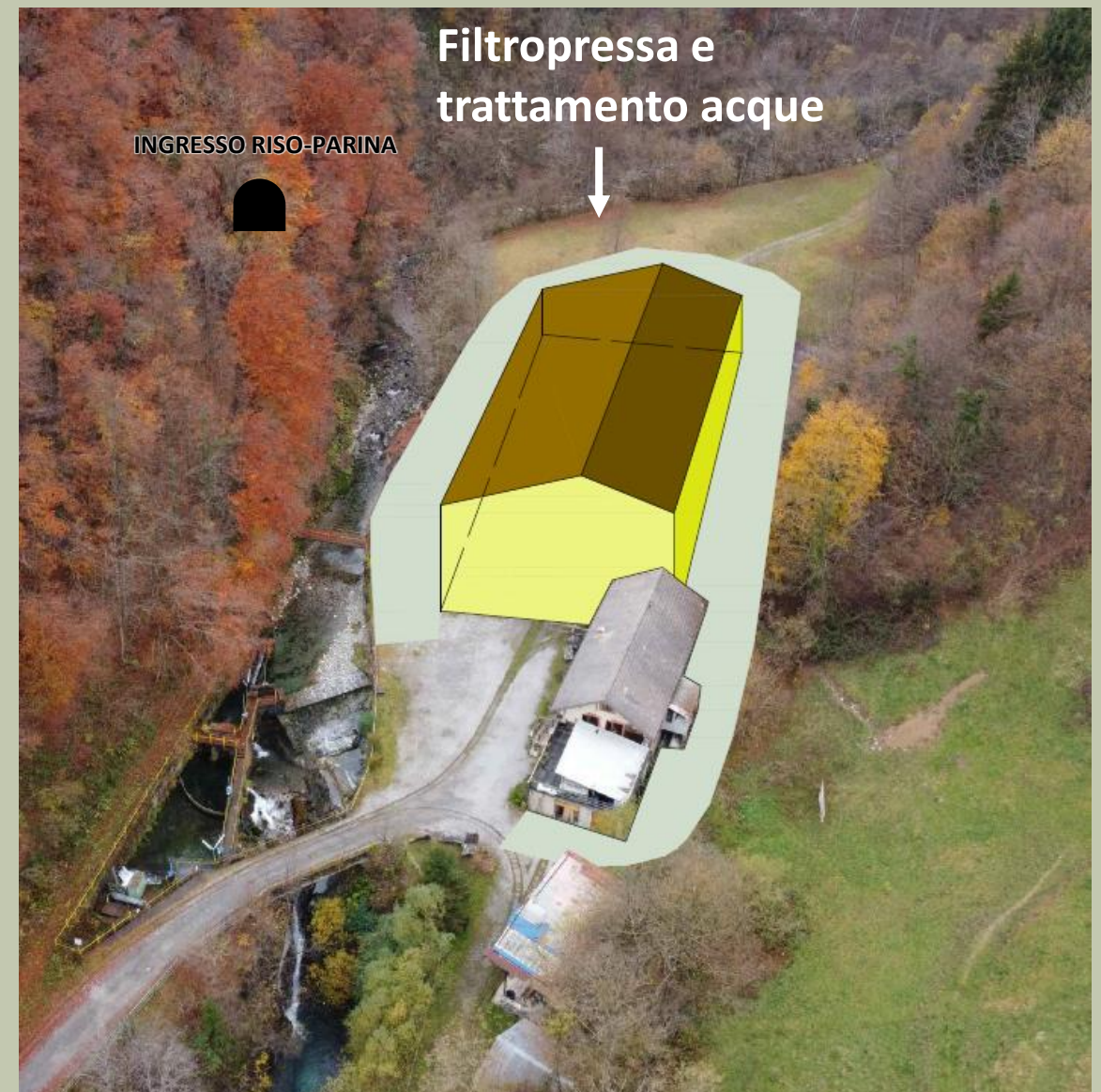
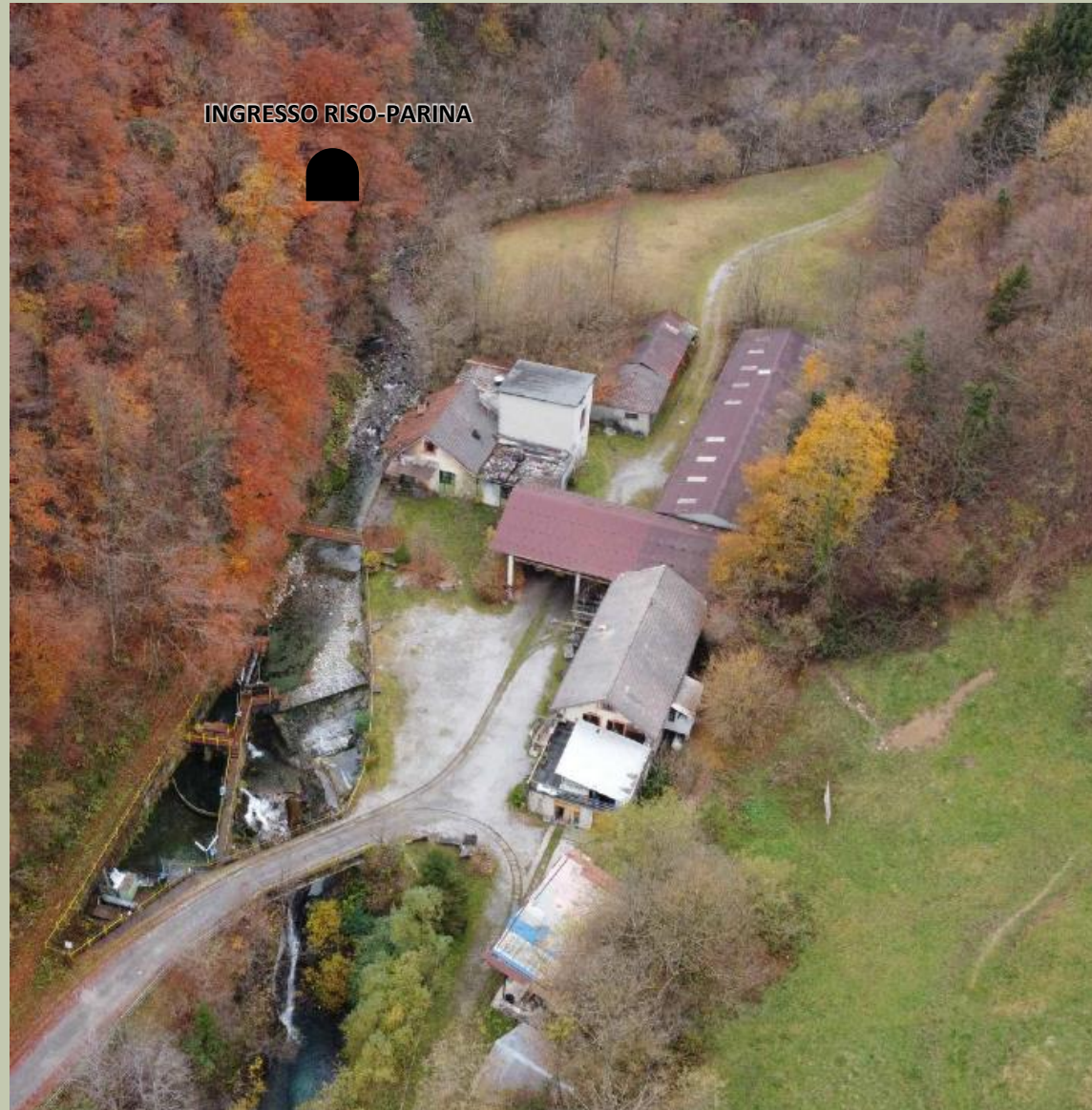
Terrazzamenti
3,800 m³

Cantiere Minerario

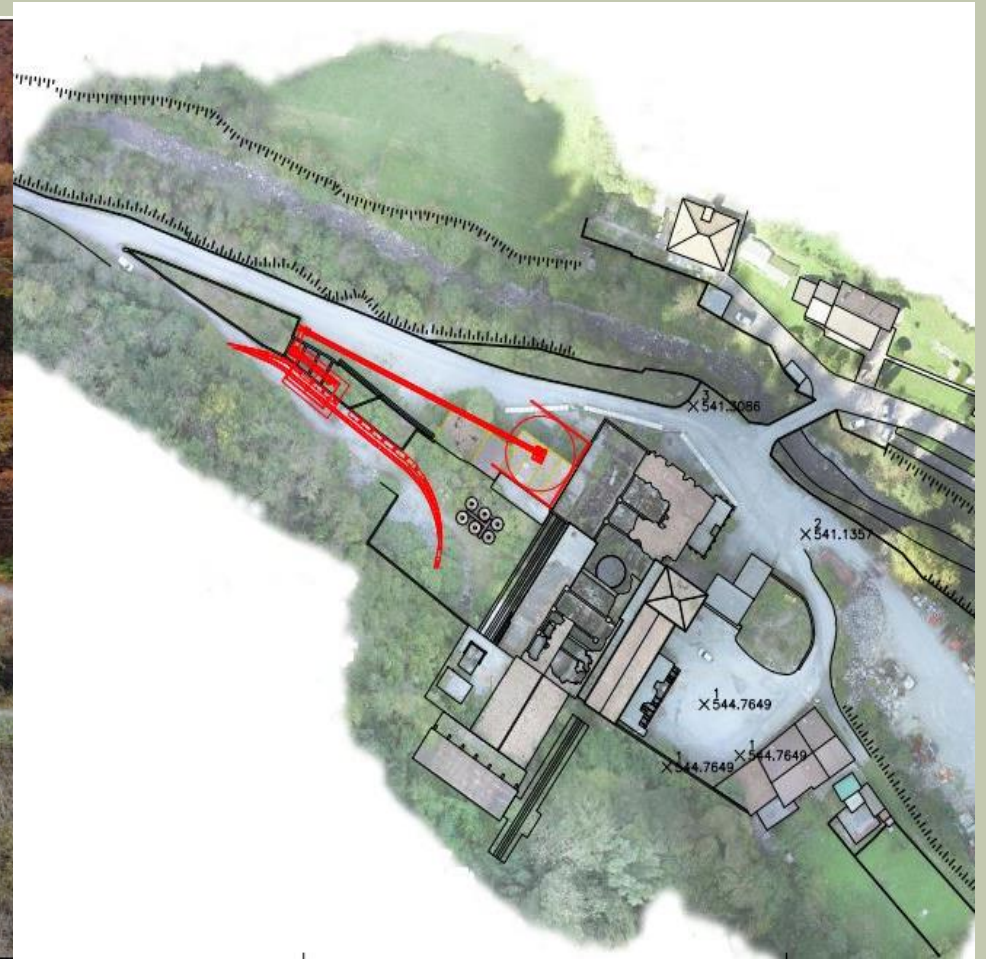
Terrazzamenti
6,500 m³



Il centro logistico a Riso



Il centro logistico a Riso



Il riutilizzo degli sterili inerti



Collaborazione Amministrazione Comunale - EMI Energia Minerals Italia

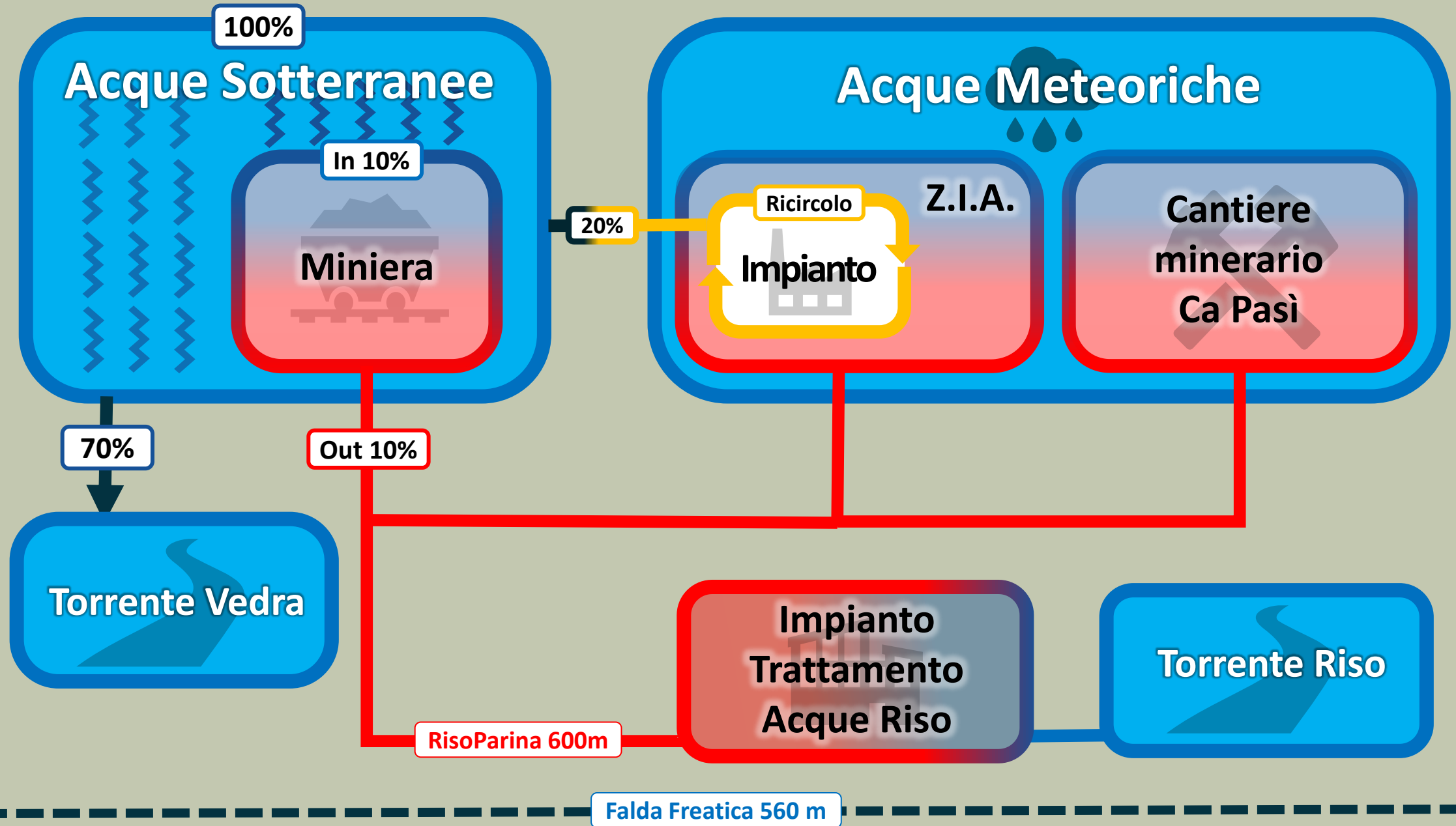


Continua la collaborazione tra i legali rappresentanti della Società Energia Minerals Italia e l'Amministrazione Comunale. Questo accordo ci permette, grazie anche all'ARPA, di posizionare lo smarino che esce dalle miniere su tutte le nostre strade bianche e sui

nostri piazzali per evitare buche e fango. A Zambla Bassa, grazie alla società EMI e all'impresa Bosio siamo riusciti a sistemare e compattare il piazzale antistante il cimitero. Presto sistemeremo i piazzali della Plassa e della Conca dell'Alben



Acque



Ser.ba.plast
2008/2009

Camion/bilici

- 16 Settimana

Traffico medio

- 60-95 Settimana

VS

Energia Minerals

Camion/bilici

- 13 Settimana

Traffico medio

- <50 Settimana

Cronoprogramma attività



3 anni preparazione miniera e impianto

25 anni coltivazione

Ripristino ambientale



Personale impiegato





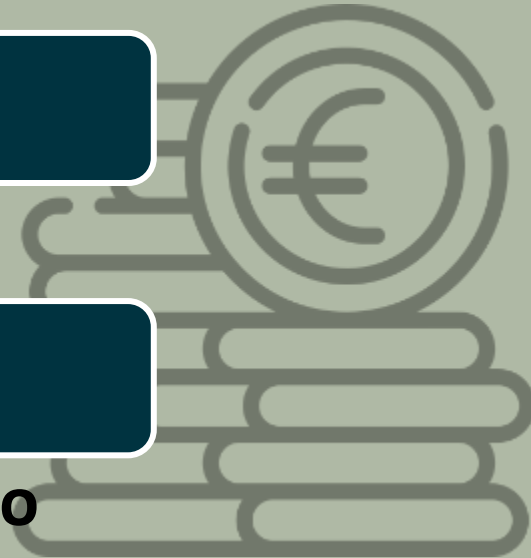
I numeri del progetto

Totale Investimento

- 120 Milioni €

Costi operativi

- 35 Milioni €/anno



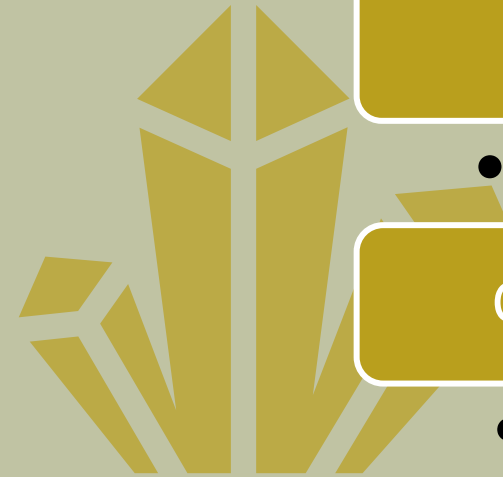
Durata 25 anni

Concentrato Zinco

- 100 Mila t/anno

Concentrato Piombo

- 25 Mila t/anno



Sterile (rivenduto):

- 8.6 Milioni t

Code (riempimento vuoti):

- 10.0 Milioni t

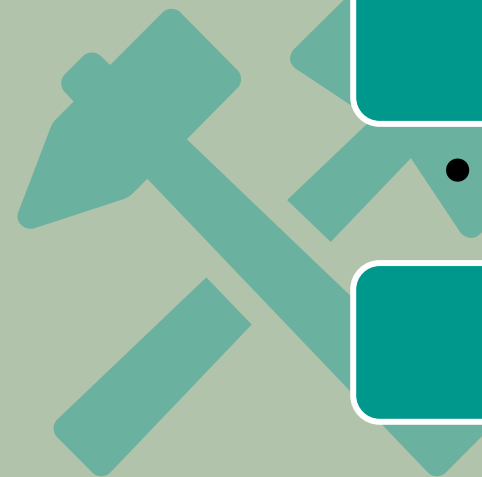


Produzione

- 0.8 milioni t/anno

Totale estratto

- 18.5 Milioni t



Cronoprogramma autorizzazioni



Oggi

VIA

MiTe – Decreto VIA

RINNOVO
CONCESSIONE

RL Conferenza dei Servizi

RL conferimento Concessione

AIA

Predisposizione Progetto e deposito istanza

Periodo di pubblicazione

Richiesta integrazioni

Risposta

Decreto AIA

AUTORIZZAZIONI
ACCESSORIE

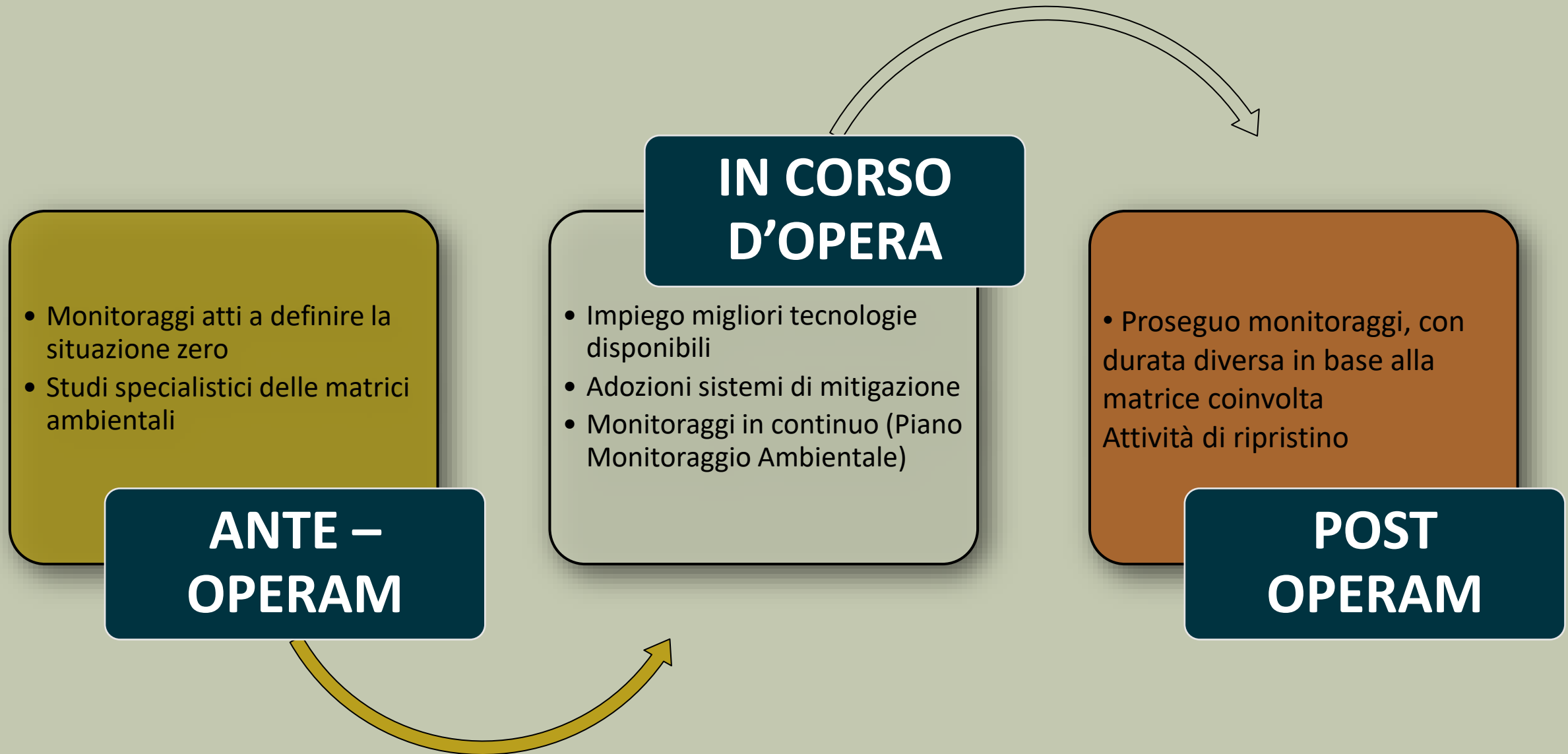
Comuni

Comunità Montane

Provincia di Bergamo

Regione Lombardia

Soprintendenza di Brescia



Gestione degli impatti e sistemi di abbattimento

Atmosfera (POLVERI)

- Depolverizzazione, irrigazione
- Contenimento in ambiente chiuso

(EMISSIONI)

- Autorizzazione Integrata Ambientale
 - Monitoraggi in corso d'opera (stabilimenti e portali)

Ambiente idrico (ACQUE)

- Settorializzazione aree produttive
- Raccolta e convogliamento acque a impianto di trattamento dedicato
- Corretto stoccaggio e smaltimento dei reagent (eco-compatibili e certificati).

Clima acustico (RUMORE)

- Insonorizzazione, barriere acustiche
- Programmazione attività coordinata con fasce orarie critiche giornaliere

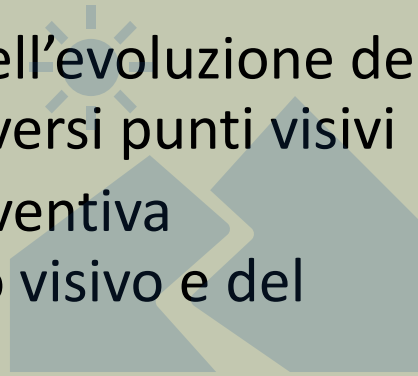
Viabilità (TRAFFICO)

- Interventi infrastrutturali, sistemi regolazione traffico
- Programmazione attività coordinata con fasce orarie critiche giornaliere

Gestione degli impatti

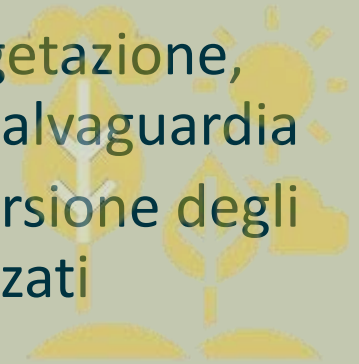
Paesaggio

- Monitoraggio dell'evoluzione del paesaggio da diversi punti visivi
- Valutazione preventiva dell'inserimento visivo e del contesto



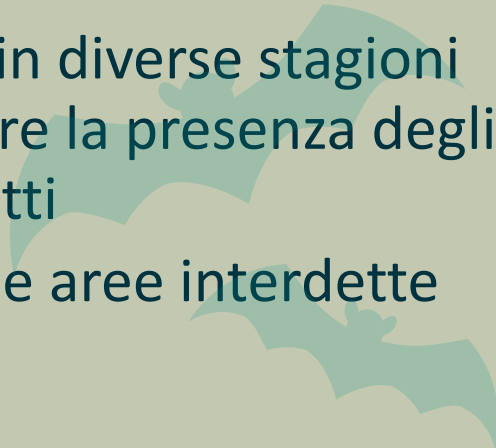
Vegetazione e biodiversità

- Mappatura della vegetazione, degli habitat e loro salvaguardia
- Progettazione conversione degli spazi all'aperto utilizzati



Fauna e pipistrelli

- Sopralluoghi in diverse stagioni per monitorare la presenza degli animali protetti
- Individuazione aree interdette alle attività



Suolo e sottosuolo

- Scelta di polimeri ecocompatibili per le lavorazioni in sottosuolo

Vibrazioni

- Frantumazione in sottosuolo
- Gestione ottimale uso esplosivi
- Monitoraggio costante in punti diversi, in corso d'opera



Grazie per l'attenzione